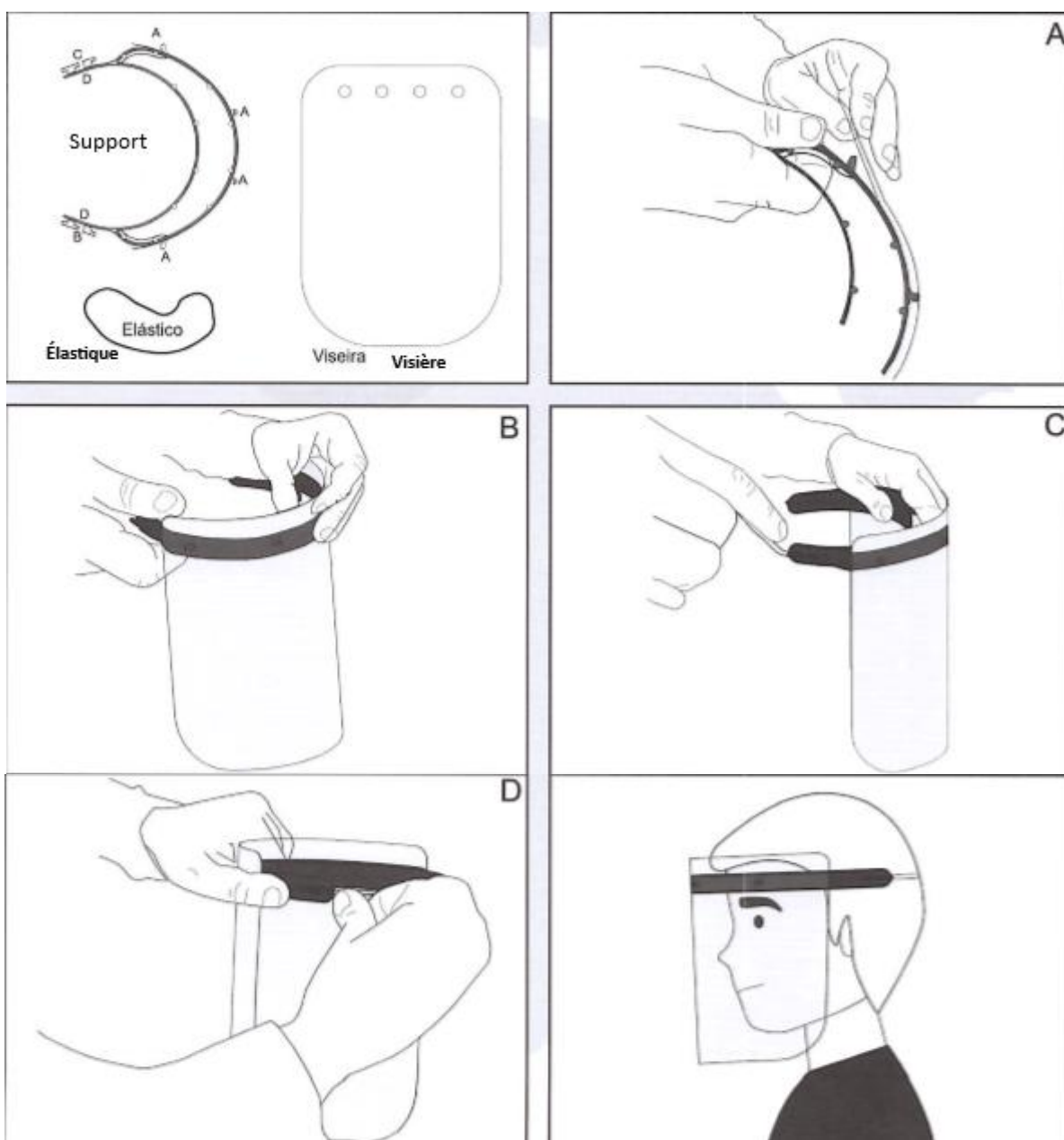




Viseiras de Proteção

Guia de Instruções

- 1 suporte; 1 viseira transparente; 1 elástico
- Inserir a viseira transparente nos 4 pinos de fixação do suporte (ponto A)
- Num dos lados do suporte, colocar o elástico (ponto B)
- Insira no outro lado a outra ponta do elástico (ponto C)
- Antes de colocar a viseira de proteção ajustar o elástico (ponto D)



DESINFETAR OU ESTERILIZAR ANTES DE USAR!!

A sua Viseira deve ser desinfetada com álcool.

As viseiras tranquilizam bastante as equipas da saúde (entre outros) pois isso evita todas as projeções ao nível dos olhos, da pele e da boca, e também evita que ponhamos as mãos na cara.



Como todas as superfícies potencialmente contaminadas pelo vírus, as viseiras protetoras devem ser limpas ou mesmo desinfetadas. É essencial limpar regularmente os dois lados e as tiras das viseiras, dependendo do grau de exposição e da duração do uso.

- a parte de uma tampa que se projeta para a frente e protege o rosto do sol;
- um escudo facial, muitas vezes integrado a um capacete, e destinado a proteger o rosto de projeções ou radiação;
- a parte removível de um capacete ou pelve que protege o rosto.